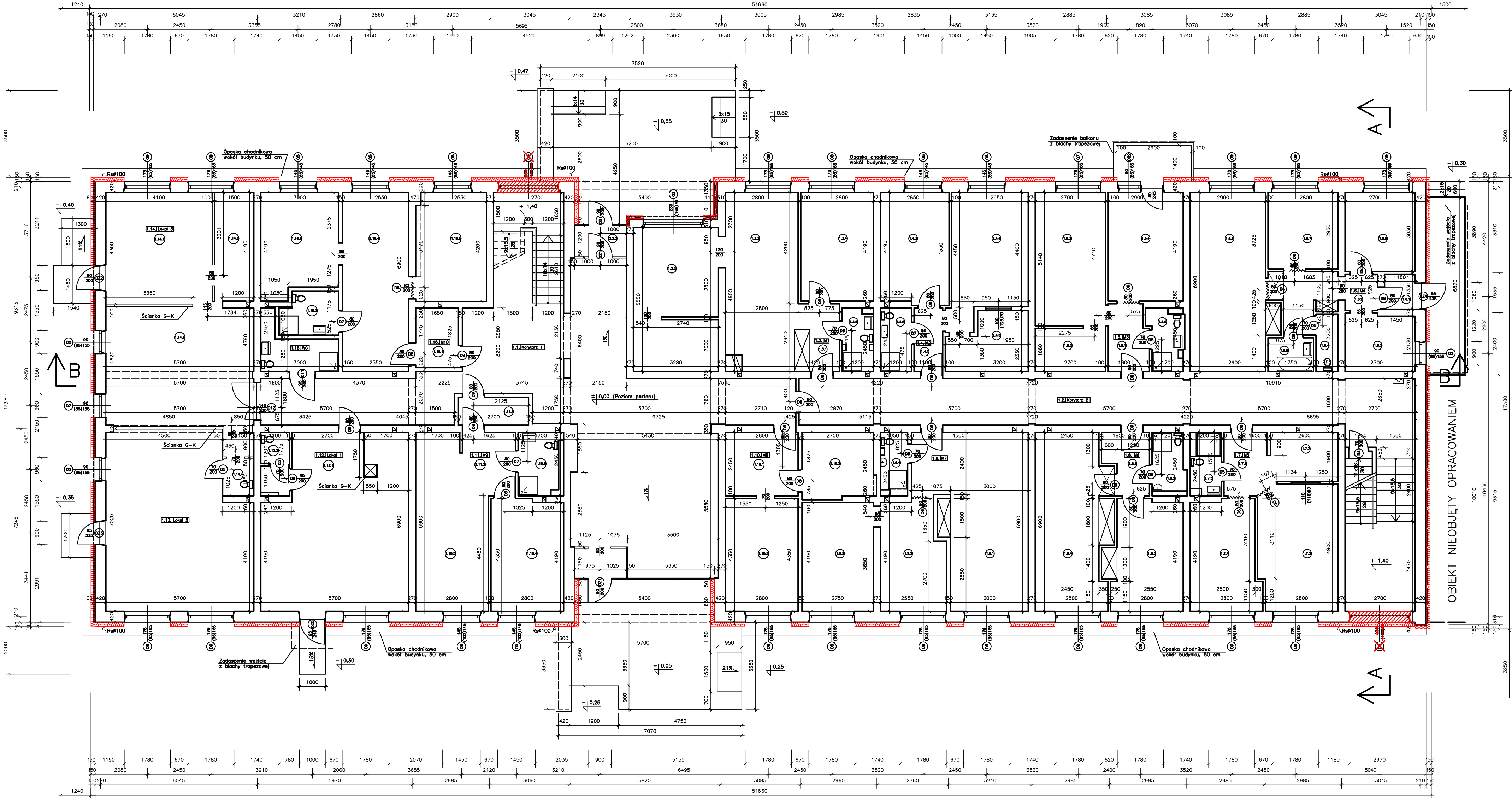


RZUT PARTERU  
1:100



- ISTNIEJĄCE ŚCIANY
- PROJEKTOWANE ZAMUROWANIA
- PROJEKTOWANE DOCIEPLENIE

PROJEKTOWANIE I NADZÓR W BUDOWNICTWIE INŻ. ŁUKASZ CHMIEL UL. OSIEDŁOWA 11, 43-330 WILAMOWICE, tel. 696092663		
TEMAT OPRACOWANIA: PRZEBUDOWA BUDYNKU MIESZKALNEGO WIELORODZINNEGO WRAZ Z DOCIEPLENIEM BUDYNKU ORAZ REMONTEM POŁEGAJĄCYM NA WYMIANIE STOLARKI OKIENNEJ W RAMACH ZADANIA: „TERMOMODERNIZACJA BUDYNKU MIESZKALNEGO WIELORODZINNEGO”		P.W.
32-660 CHEŁMEK UL. ŻEROMSKIEGO 1, DZIAŁKI NR 842/247, 842/264, 842/265		
PROJEKTOWAŁ: mgr inż. arch. Zbigniew Pieczarka	PODPIS	DATA:
UPRAWNIENIA: 72/2001		08.2024
SPRAWDZIŁ: mgr inż. arch. Joanna Srokosz	PODPIS	
UPRAWNIENIA: 64/98 BB		
TREŚĆ: RZUT PARTERU		SKALA: 1:100
INWESTOR: GMINA CHEŁMEK UL. KRAKOWSKA 11 32-660 CHEŁMEK		RYS. NR: A5